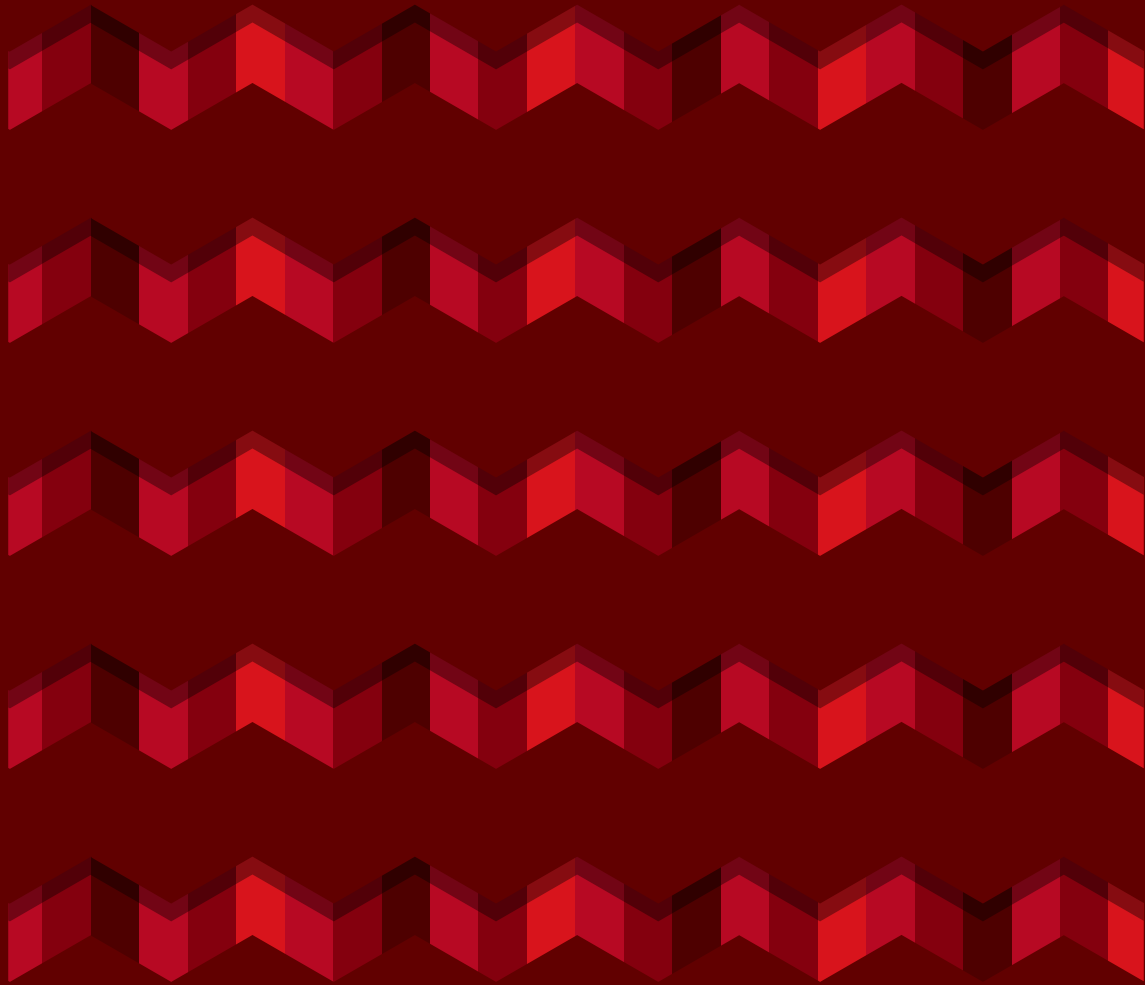


METROTILE





MAKE with MYKE

MYKEが届ける、たいせつなものとは、
たくさんの人たちに永く使われてきたこと、
つくられてきたことにストーリーがあること、
そして、そこからアイデアが広がること。
質と価格のバランスが良いモノ・コト・ヒントをセレクトし、
これからの建築の価値を高めます。







STORY

メトロタイルシリーズは、1942年ニュージーランド創業のメトロ社が地震や自然災害への対策として1989年にはじめたブランドです。今ではオークランド近郊にISO9001認定工場を構え、アメリカやヨーロッパなど80カ国に展開しています。一般住宅だけでなく、商業施設や公共施設に至るまでの実績を持ち、新築・軽量屋根材への葺き替え需要にまで対応。安心・安全、サステイナブル、使いやすさも備えた天然石粒金属屋根材をご紹介します。

FEATURES OF METROTILE

1 安心・安全

30年間製品保証できる強さ、
すべては人の安全と
安心のために。





塩害地域でも30年製品保証、10年美観保証。

0.39mm厚の鋼板をベースにして

アルミ・亜鉛合金めっき層を持つ

ガルバリウム鋼板を採用。

表面の天然石粒は紫外線が直接鋼板に

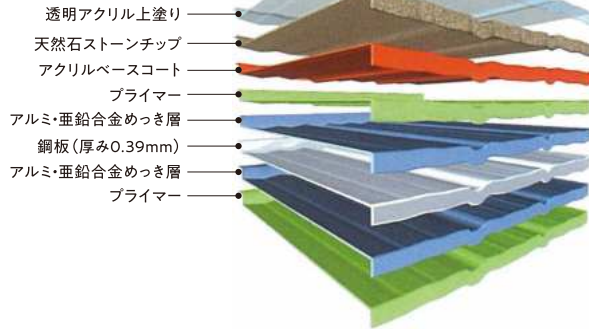
影響を及ぼさないように

遮蔽しているので錆にも強く、

優れた耐候性を発揮します。

※1:保証内容には施工地域の気象条件により異なる場合があります。 ※2:製品30年保証とは屋根材本来の持つ性能を発揮できない場合を対象とします。 ※3:美観10年保証とは表面の天然石コーティングに大きな劣化が見られ、弊社の専門的見解において屋根の美観を著しく損ねている場合を対象とします。また、苔、藻、カビなどに対するメンテナンスを施していることが条件です。

ガルバリウム鋼板



優れた雪止め効果。
雨音も小さく。
そして、燃えにくい。

メトロタイルの表面には天然石粒を焼き付け塗装しているため、耐候性/遮音効果があり、摩擦係数が高いのが特徴です。そして金属屋根材ですので、建築基準法の不燃材に該当します。不燃認定番号 NE-0028



冬季の実例



自然災害に効果を発揮。
安心・安全な屋根材として家、家族を守ります。

一枚一枚が独立して野地に固定される独自のインターロッキング工法では災害時に屋根材が屋根や天井を突き抜けて落下することはありません。また瓦屋根の1/8という軽量屋根材のため、飛散した際の懸念も減少します。

topic 地震

軽量だから、落ちない、
家屋倒壊などへの2次被害も軽減。

地震が多い国で開発されたため、長い歴史の中で屋根の重量が、軽いことが被害を少なくすると気づきました。重量がある瓦屋根は、滑り落ちるなどで家屋倒壊の危険性ははらんでいます。その被害が軽減されます。



地震時の石粒金属屋根



地震で崩れたセメント瓦

topic 竜巻

しっかり止めるから、飛散しない。
隣の家への被害も防ぐ。

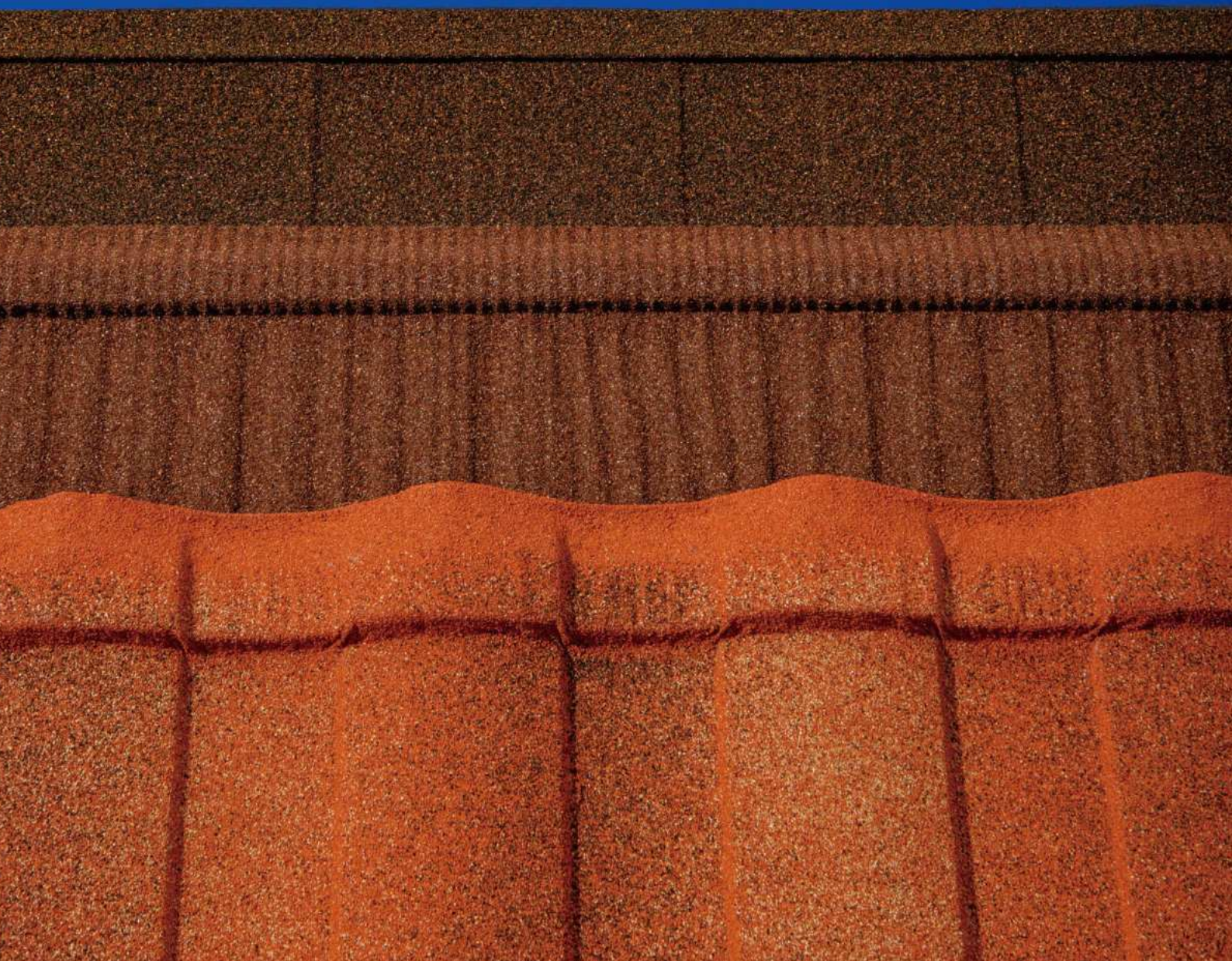
日本でも増加傾向にある竜巻。風速53m/sもの強風にも耐えられるように設計されています。ニュージーランドで起きた竜巻でも実証。アメリカのハリケーン基準もクリアしています。



散乱した屋根瓦 (ニュージーランド)

2 サステイナブル

地球と人のことを考えてこそ、
高めることができる建築の価値。





世界で最もリサイクル率が高い建材。

ハイグレードのガルバリウム鋼板で設計されたメトロタイルは、世界で最もリサイクル可能な建築材料です。



優れた遮熱性能で、屋根材下の断熱材不要。

メトロタイル表面の天然石粒塗装による効果として、まるで瓦並みの遮熱効果があります。彩色スレート板と比べても空気層がある構造なので、野地裏での温度測定では10℃以上も低減。



	表面(℃)	裏面(℃)	低減率(%)
メトロタイル	62℃	41℃	34%
遮熱鋼板(国内)	76.4℃	72.8℃	5%
非遮熱鋼板(国内)	89.7℃	86.4℃	4%



環境にやさしいリフォーム。カバー工法。

※屋根の形状によっては対応できない場合があります。

古くなった彩色スレート板などを剥がさずに、そのまま上に屋根材をカバーするカバー工法によるリフォームが可能です。

彩色スレート板を剥がす際のアスベスト飛散を避けるとともに、産業廃棄物問題への対策もでき、環境負荷を軽減します。

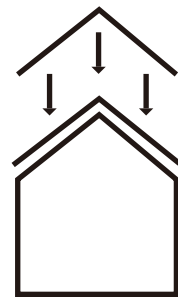


before



after

カバー工法の仕組み



古い屋根の上から新しいメトロタイル屋根を乗せるので短期の工事で完成することができます。

○カバー工法のメリット

アスベスト飛散
×

産業廃棄物
軽減

廃棄処理費用
削減

工期短縮

剥がした時の
突然の豪雨対策

3 使いやすさ

アイデアを実現する、
使いやすさと幅広い用途。



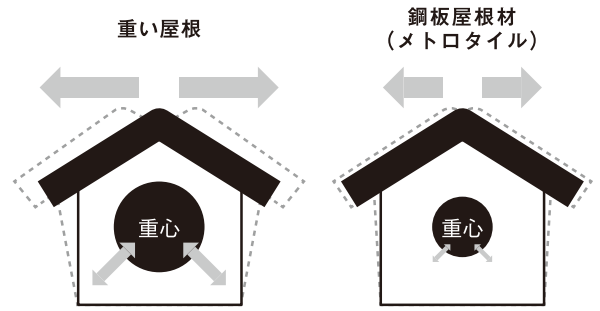


施工性の向上、幅広いプラン作り。

重量屋根材の1/8、彩色スレート板と比べても1/3の軽量は施工性の向上、ライフスタイルにあったプラン作りが可能になります。住宅だけではなく、商業施設、老人福祉施設、公共施設など広い空間が必要な建築物に効果的です。

耐震リフォームへの採用

東日本大震災後に重量のある瓦から安心な軽量の金属屋根材への「葺き替え」にも多く採用されました。幼稚園などの建築物の耐震補強の一貫としても屋根の軽量促進が進んでいます。



各種屋根材比較表

	メトロタイル	ガルバリウム鋼板	彩色スレート板	陶器瓦
重量 (耐震性能)	瓦の1/8 約600kg/棟	瓦の1/8 約600kg/棟	瓦の1/3 約2t/棟	約5t (アフリカ象約7台分)
遮熱性能	○	×	△	○
耐風性能	○	○	× 剥がれる	△ 割れる
意匠性 (デザイン)	○ グラデーション	△	△	○
塗り替え	不要	必要 保証年数+5年が目安	必要 10年後程度	不要
保証 (耐候性) ^{※1}	製品 30年 美観 10年	塗膜 10年~20年	本体 10年 色: 2年 or 10年 ※グレードによる	10年 ^{※2}
雪止め金具	不要	必要	必要	必要
価格の分類	高級商品	中級商品	普及品	高級商品

※1 保証内容については各社で異なります / ※2 一部メーカー



塗り替え不要。メンテナンスフリー。

ニュージーランド国内で採掘された天然石粒を塗装しているので、紫外線による色褪せがなく、塗り替えのいらぬ屋根材です。

彩色スレート板

30年間で約200万円

30年目	塗り替え費用発生	約50万円
20年目	ふきかえ費用発生	約100万円
10年目	塗り替え費用発生	約50万円

メンテナンスが必要な主な原因

紫外線 サビ 劣化

ガルバリウム鋼板

30年間で約150万円

30年目	塗り替え費用発生	約50万円
22年目	塗り替え費用発生	約50万円
15年目	塗り替え費用発生	約50万円

メンテナンスが必要な主な原因

紫外線 サビ

メトロタイル

なんと
30年間で
0円

導入費用を差し引いても、30年間でメトロタイルが100万円以上お得に

メトロローマン

スペインや地中海のリゾート地にある南欧風住宅によく見られる洋瓦をイメージした美しいフォルムが特徴。遊び心を感じさせるデザインと柔らかな雰囲気は「非日常感」を演出します。

| spec

一枚の働き長さ	1,220mm
一枚の働き幅	368mm
1㎡当たりの必要枚数	2.22枚
1㎡当たりの重量	6.3kg
最小勾配	2.5寸



| variation



バルセロナ



フィレンツェ



リスボン



メスキート

メトロシェイク

17世紀に北欧からアメリカに持ち込まれたトラディショナルなデザインのウッドシェイク模様。

深い波のような木目模様で、陰影を強調させたコントラストのある外観が特徴。

| spec

一枚の働き長さ	1,265mm
一枚の働き幅	368mm
1㎡当たりの必要枚数	2.15枚
1㎡当たりの重量	6.3kg
最小勾配	2.5寸

| variation



チャコール



コーヒー
ブラウン



グリーン
ストーン



メトロスレート

イギリスでは最もトラディショナルな天然スレート調をあしらったデザイン。スタンダードなフォルム。どんな建築物にも軽快感を与え、高い施工性が特徴です。

| spec

一枚の働き長さ	1,250mm
一枚の働き幅	255mm
1㎡当たりの必要枚数	3.2枚
1㎡当たりの重量	6.4kg
最小勾配	3.5寸

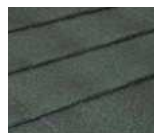
| variation



メスキート



ウォールナット



フォレスト



メトロローマン 部材



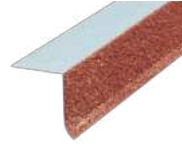
ローマン丸トリム
寸法:150×370mm(有効)
ケラバ、寄棟に使用



ローマン丸トリムエンド
寸法:150×150mm(有効)
トリムの先端収めに使用



ローマンバードストップ
長さ:1,900mm(有効)
軒先の収めに使用



ローマンドリップエッジ
長さ:1,900mm(有効)
軒先の収めに使用



ローマン棟エプロン
長さ:1,900mm(有効)
棟収めに使用



ローマン波型シールテープ
長さ:1,000mm
棟収めに使用



ローマンリッチベント
キャップ
長さ:1,900mm(有効)
棟収めに使用



ローマン
ヘッドウォールフラッシュ
長さ:1,900mm(有効)
並行部壁際に使用



ローマン
サイドウォールフラッシュ
長さ:1,900mm(有効)
流れ部壁際に使用



ケラバ用捨て板
長さ:1,900mm(有効)

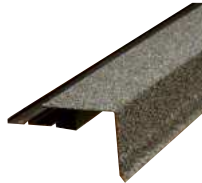


ローマンバックアップ材
下屋部分の下地補強材として使用

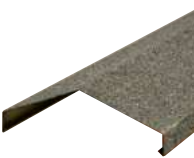
メトロスレート 部材



スレートスターター
長さ:1,900mm(有効)
軒先の収めに使用



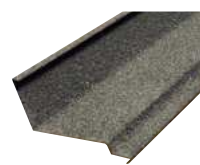
スレートバードチャンネル
長さ:1,900mm(有効)
ケラバ収めに使用



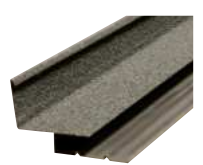
スレートリッジベント
キャップ
長さ:1,900mm(有効)
棟収めに使用



スレートリッジ/ヒップ
スタンダードキャップ
長さ:1,900mm(有効)
寄棟収めに使用



スレートヘッドウォール
フラッシュ
長さ:1,900mm(有効)
並行部壁際に使用



スレートサイドウォール
チャンネル
長さ:1,900mm(有効)
流れ部壁際に使用



スレートトリムキャップ
長さ:240mm(有効)
隅棟部分で、より重厚感を
強調したい場合に、
オプションとして使用



スレートリッジヒップ
アンダーフラッシング
長さ:1,900mm(有効)
寄棟用捨て板



スレートバレー
長さ:1,900mm(有効)
谷収めに使用



スレート専用
バックアップ材
長さ:300mm
本体重なり部に使用



スレート用雪止め金具
ノーズインターロック部に使用
※注



スレート用
シールテープ
寸法:30×15×2,000mm
棟収めに使用

メトロシェイク 部材



シェイクボードストップ
長さ:1,900mm(有効)
軒先の取めに使用



シェイク
ドリッパージュ
長さ:1,900mm(有効)
軒先の取めに使用



シェイクリッジベンツ
キャップ
長さ:1,900mm(有効)
棟取めに使用



シェイクフラッシュ
長さ:1,900mm(有効)
壁際に使用



シェイク角トリム
寸法:160×370mm(有効)
ケラバ・棟取めに使用



シェイク
角トリムエンド
寸法:158×150mm
トリムの先端取めに使用

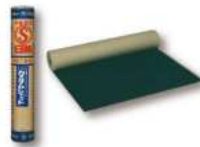
共通部材



専用ファスナー
38mm / 63mm
入数:500本/袋 約40m/袋
※ファスナーソケットは専用ファスナー
38mmに同封されています。



接着剤 ストーンチップ



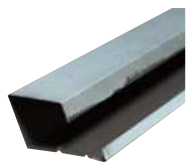
カスタムシャット 20kg
粘着タイプ下葺き材
寸法:1,000mm×10.5m



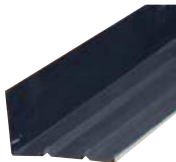
カップブルー2号 15kg
下葺き材
寸法:1,000mm×21m



雪止め金具
(メトロローマン・シェイク兼用)
※ノーズインターロック部に
専用ファスナーで締め付け
固定します。



寄棟捨板
長さ:1,900mm(有効)
寄棟用捨て板
ブラック色
(メトロローマン・シェイク兼用)



ウォールフラッシング
長さ:1,900mm(有効)
ケラバ・壁際用捨て板
ブラック色
(メトロローマン・シェイク兼用)



谷板金
長さ:1,900mm(有効)
谷用捨て板
ブラック色
(メトロローマン・シェイク兼用)



シールテープ(大)
寸法:30×25×2,000mm
棟換気取めに使用



シールテープ(小)
寸法:10×15×2,000mm
本体の重なり部分に使用

関連商品



モスボス
環境にも人にもやさしい生分解性の苔等除去材

種類	アウトドアクリーナー
内容量	5L
施工可能面積	約125~250m ² ※状況によって原液で使用する場合と3倍希釈で施工する場合があります。

※メスキート色は、関東在庫となっておりますので、納期にご注意ください。 ※メトロローマン、メトロシェイクは屋根勾配:2.5寸以上、メトロスレートは屋根勾配:3.5寸以上で設定してください。 ※印刷の特性上、現物とは異なりますので、サンプルにてご確認ください。 ※スレート用雪止め金具はオプションとなります。ブラック色又はブラウン色よりお選びください。 ※輸入商品のため、予告なしにデザイン変更や廃番となる可能性がありますので、ご了承ください。 ※天然石のため、ロットによる色違いが多少発生する可能性があります。ご了承ください。 ※太陽光が当たらない場所に関して、天然石粒のため藻類が発生する可能性があります。 ※施工要領を別途用意しておりますので、担当営業までお問い合わせください。

届けます。空間創りの、モノ、コト、ヒント。

YAMACHI

CORPORATION

株式会社ヤマチコーポレーション

[商品についての問合せ]

東京都中央区日本橋掘留町1丁目5-7

YOUビル8階

TEL:03-5652-3681

FAX:03-5652-3689

[本社]

北海道札幌市中央区北1条西10丁目1-17

北一条山地ビルディング3階

TEL:011-261-9911

FAX:011-261-9922



注意事項

- ・掲載商品は2020年10月現在のものです。商品により予告なしに内容・仕様・価格などを改訂する場合があります。最新情報はウェブサイトにてご確認ください。
- ・印刷の為カタログの色と実際の製品の色合いが異なる場合があります。色決めの際は実物カットサンプルなどをご覧の上ご指定ください。
- ・メロタイルの本来の施工を発揮するためには屋根工事専門業者による各仕様・施工基準に基づく施工が必要です。
- ・形状により価格が異なりますので、詳しくは弊社までお問い合わせください。
- ・無断掲載は堅くお断りいたします。